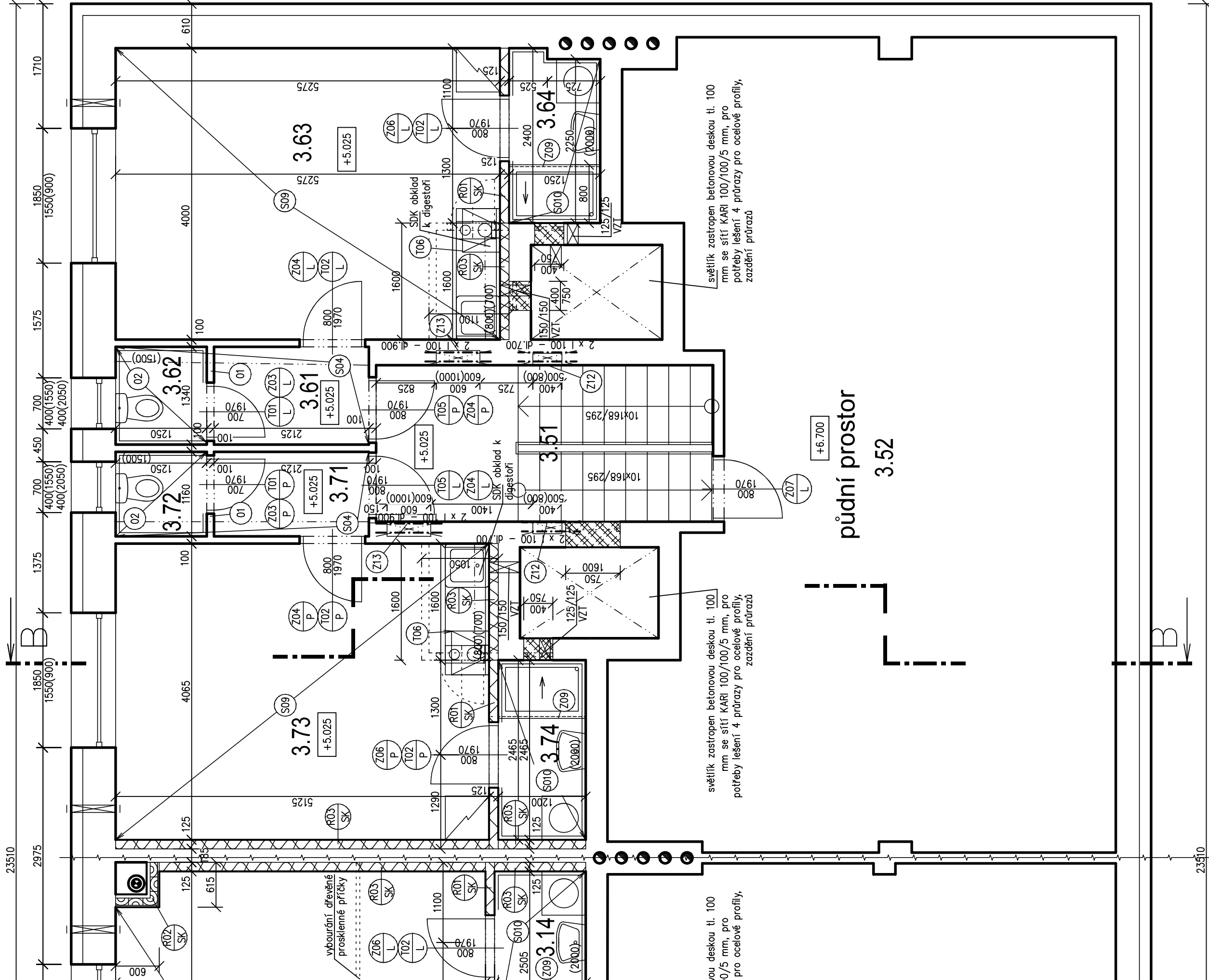


PŮDORYS 3.NP - navrhovaný stav



LEGENDA MÍSTNOSTÍ

Číslo	Byt	Název	Plocha ÚPRAVA POVRCHŮ [m²]			Poznámka		
			Podlaha	Stěny	Strop			
3.51		ISCHODISTĚ	10,06 BETONOVÁ MAZANINA	OMÍTKA VÁPENNÁ ŠTUKOVÁ	SADROKARTON			
3.52		PŮDA	69,23 STÁVAJÍCÍ	OMÍTKA VÁPENNÁ ŠTUKOVÁ	OMÍTKA VÁPENNÁ ŠTUKOVÁ			PODLAHOVÁ LIŠTA PVC
3.61	byt 2.18	CHODBA	3,01 PVC	OMÍTKA VÁPENNÁ ŠTUKOVÁ	OMÍTKA VÁPENNÁ ŠTUKOVÁ			PODLAHOVÁ LIŠTA PVC
3.62		WC	1,73 DLAŽBA KERAMICKÁ	OMÍTKA VÁPENNÁ ŠTUKOVÁ	OMÍTKA VÁPENNÁ ŠTUKOVÁ			PODLAHOVÁ LIŠTA PVC
3.63		OBÝVACÍ POKOJ + KK	21,20 PVC	OMÍTKA VÁPENNÁ ŠTUKOVÁ	OMÍTKA VÁPENNÁ ŠTUKOVÁ			PODLAHOVÁ LIŠTA PVC
3.64		KOUPELNA	2,89 DLAŽBA KERAMICKÁ	OMÍTKA VÁPENNÁ ŠTUKOVÁ	OMÍTKA VÁPENNÁ ŠTUKOVÁ			PODLAHOVÁ LIŠTA PVC
3.71	byt 2.19	CHODBA	2,62 PVC	OMÍTKA VÁPENNÁ ŠTUKOVÁ	OMÍTKA VÁPENNÁ ŠTUKOVÁ			PODLAHOVÁ LIŠTA PVC
3.72		WC	1,51 DLAŽBA KERAMICKÁ	OMÍTKA VÁPENNÁ ŠTUKOVÁ	OMÍTKA VÁPENNÁ ŠTUKOVÁ			PODLAHOVÁ LIŠTA PVC
3.73		OBÝVACÍ POKOJ + KK	21,57 PVC	OMÍTKA VÁPENNÁ ŠTUKOVÁ	OMÍTKA VÁPENNÁ ŠTUKOVÁ			PODLAHOVÁ LIŠTA PVC
3.74		KOUPELNA	3,11 DLAŽBA KERAMICKÁ	OMÍTKA VÁPENNÁ ŠTUKOVÁ	OMÍTKA VÁPENNÁ ŠTUKOVÁ			PODLAHOVÁ LIŠTA PVC

LEGENDA MATERIÁLŮ

- STÁVAJÍCÍ ZDIVO
- BOURANÉ ZDIVO
- ZDIVO YTONG 125 MM NA LEPIČI MALTU
- ZDIVO YTONG 300 NA LEPIČI MALTU
- BETON PROSTÝ C16/20 XC2
- ŠTERKOVÝ MÁSP
- SDK příčky W111
- SDK předstěny W623
- SDK předstěna dvojitá
- Minerální izolace

LEGENDA ODKAZŮ

OZN.	POPIS
01	Dozdílení nadpraží příčky do strapu
02	Vybourání mezistrapu
03	Vybourání mezistrapu
04	Dle STP napadené zhlaví stropních trámů

LEGEDNA PŘÍČEK

OZN.	OPLAŠTĚNÍ PŘÍČKY	PROFIL PŘÍČKY	MINERÁLNÍ IZOLACE PŘÍČKY
R01/SK	1x GKB 12,5 mm + 1x GKBi 12,5 mm	CW 100	100 MM
R02/SK	1x Silenboard 12,5 + 1x Silenboard 12,5	CW100 + CW 100	100 MM
R03/SK	2x GKB 12,5 mm	CW 100	100 MM
R04/SK	1x GKB 12,5 mm	CW 150	150 MM

POZNÁMKA:

V rámci tohoto SO jsou komínové tělesa vyčištěna a upravena pro potřeby VZT – potrubí DN 125 a 150 pro odvod vzduchu z digestoří a odvětrání místností.  
Prostup pro stěnové větrací štenyly je DN 100, výška umístění spodní hrany = horní hrana okenního otvoru.  
Podhledy v koupelnách a WC jsou sniženy o 200 mm (prostor pro vedení VZT).

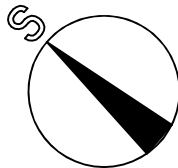
Skladba stavebních objektů:


SO 01 - vnitřní úpravy vstupu 1

SO 02 - vnitřní úpravy vstupu 2

SO 03 - vnější zateplení objektu

± 0,0 = stávající úroveň přízemí



Zodpovědný projektant		Ing. V. Dokládal			Obec : Tišnov	Okres : Brno – venkov	
Inženýrský projekt		Ing. V. Dokládal					
Vypracoval		Ing. V. Dokládal					
Investor: Město Tišnov, nám. Míru111, 666 19 Tišnov							
Akce							
Revitalizace BD							
Na Mlékárně č.p. 795							
SO : SO 02 vstup 2							
Část: stavební							
Příloha							
PŮDORYS 3.NP – nový stav							
Měřítko		1 : 50		č. výkresu		D2.1.5	